

## Registre Public d'Accessibilité



**DIAGNOSTIC, CONSEIL & FORMATION**  
**HANDI LYON RHÔNE**



**GROUPEMENT D'EMPLOYEURS**  
**HANDI LYON RHÔNE**



## PREAMBULE

La loi pour l'égalité des droits et des chances, la participation et la citoyenneté des personnes handicapées<sup>1</sup> s'est donnée pour objectif de mieux insérer dans notre société les personnes en situation de handicap, et ce quel que soit le type de leur déficience.

Les enjeux liés à l'accessibilité sont particulièrement forts. L'objectif de résultat assigné par la loi est global et porte sur la continuité de la chaîne des déplacements, qui intègre les transports, l'aménagement de la voirie et des espaces publics et les bâtiments dans leur ensemble. L'accessibilité des Etablissements Recevant du Public (ERP), tient une place importante dans ce dispositif.

Dans cette perspective d'amélioration de l'accessibilité de l'espace public, le décret<sup>2</sup> du 28 mars 2017 fixe des dispositions spécifiques aux ERP qui sont dorénavant soumis à certaines exigences d'accessibilité et sont tenus de mettre à disposition du public un Registre Public d'Accessibilité (RPA).

La mise à disposition d'un registre public d'accessibilité sous forme papier ou numérique, dans chaque ERP répond au besoin de supprimer le plus grand nombre possible d'obstacles à l'usage des bâtiments et de leurs équipements pour tous et toutes. Particulièrement, pour des personnes ayant une déficience motrice, sensorielle ou intellectuelle, le registre permet de s'informer sur le niveau d'accessibilité du lieu d'accueil et des prestations disponibles.

---

<sup>1</sup> Loi n°2005-102 du 11 février 2005

<sup>2</sup> Décret n°2017-431 du 28 mars 2017



## BIENVENUE DANS LES LOCAUX DE HANDY LYON RHONE

- Renseignements sur la structure

Organisme gestionnaire : HANDI LYON RHÔNE - Association loi 1901.

Adresse : Les jardins d'entreprises - Bâtiment F2

213 rue de Gerland

69007 Lyon

Téléphone : 04 37 53 01 31.

Fax : 04 78 00 70 22.

Email : [contact@capemploi69.org](mailto:contact@capemploi69.org)

Siret : 497 726 703 000 18.

NAF : 9499Z

Effectif de l'établissement : 43

Etablissement recevant du public de catégorie :

Etablissement sur plusieurs niveaux :  Oui  Non

Un agenda d'accessibilité programmée a été établi :  Oui  Non

Si oui, à la date du :

Registre de sécurité :  Oui  Non

- Qui sommes-nous ?

L'association Handi Lyon Rhône (HLR) agit pour rapprocher les employeurs privés ou publics et les personnes en situation de handicap sur les questions de politique d'emploi. Le Diagnostic, Conseil, Formation (DCF) est l'organisme de formation de HLR.

- Quelles sont les missions du DCF ?

Nous sommes l'interlocuteur privilégié sur la thématique de l'inclusion du handicap en milieu professionnel ordinaire. Nous prenons en charge :

- La réalisation de diagnostics avec les structures et les établissements concernant l'obligation d'emploi des travailleurs handicapés ;
  - La délivrance de préconisations et l'accompagnement à la signature ou au renouvellement d'un accord d'entreprise ;
  - La préparation des entreprises à la mise en place d'une démarche d'inclusion sur le champ du handicap ;
  - La sensibilisation sur la thématique du handicap
  - La formation des équipes sur la thématique handicap-emploi par des outils pédagogiques innovants et adaptés au contexte de l'entreprise.
- Qui est la personne référente accessibilité ?

Pour toutes les informations et demandes liées à l'accessibilité, Camille TOUKI, chargée de mission à HLR est votre personne référente. Vous pouvez la joindre par mail ou par téléphone.



[conseil-formation@handilyonrhone.org](mailto:conseil-formation@handilyonrhone.org)



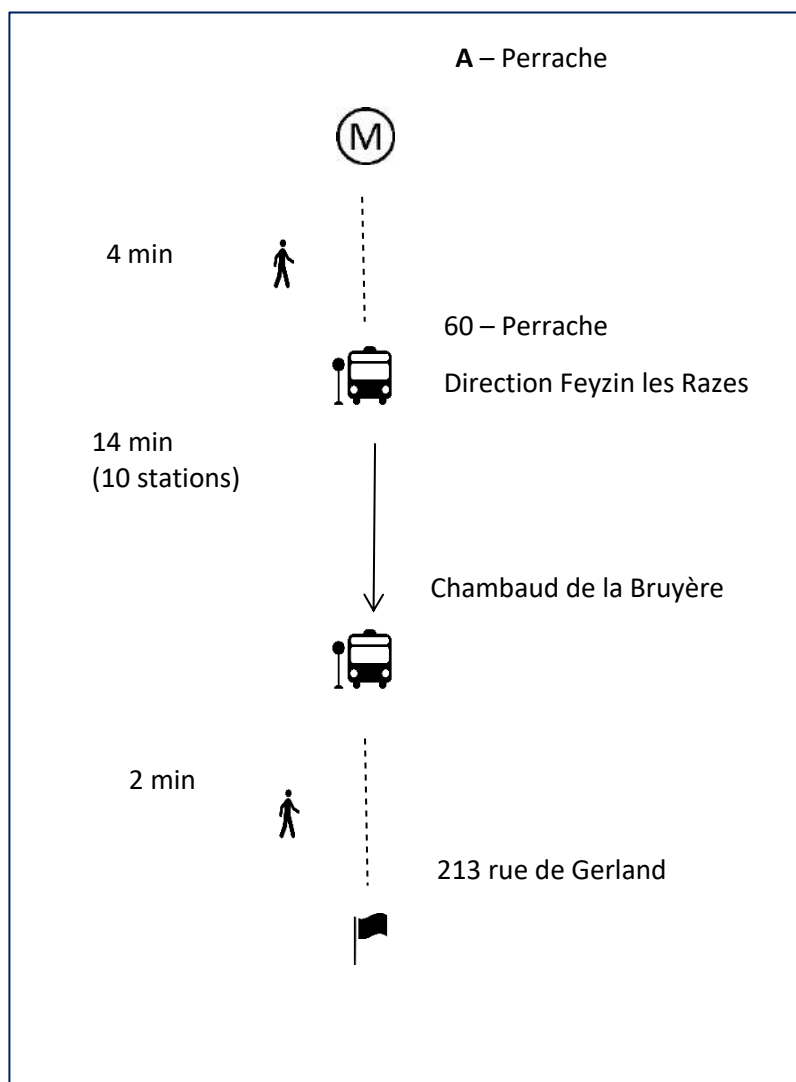
04.37.53.01.30



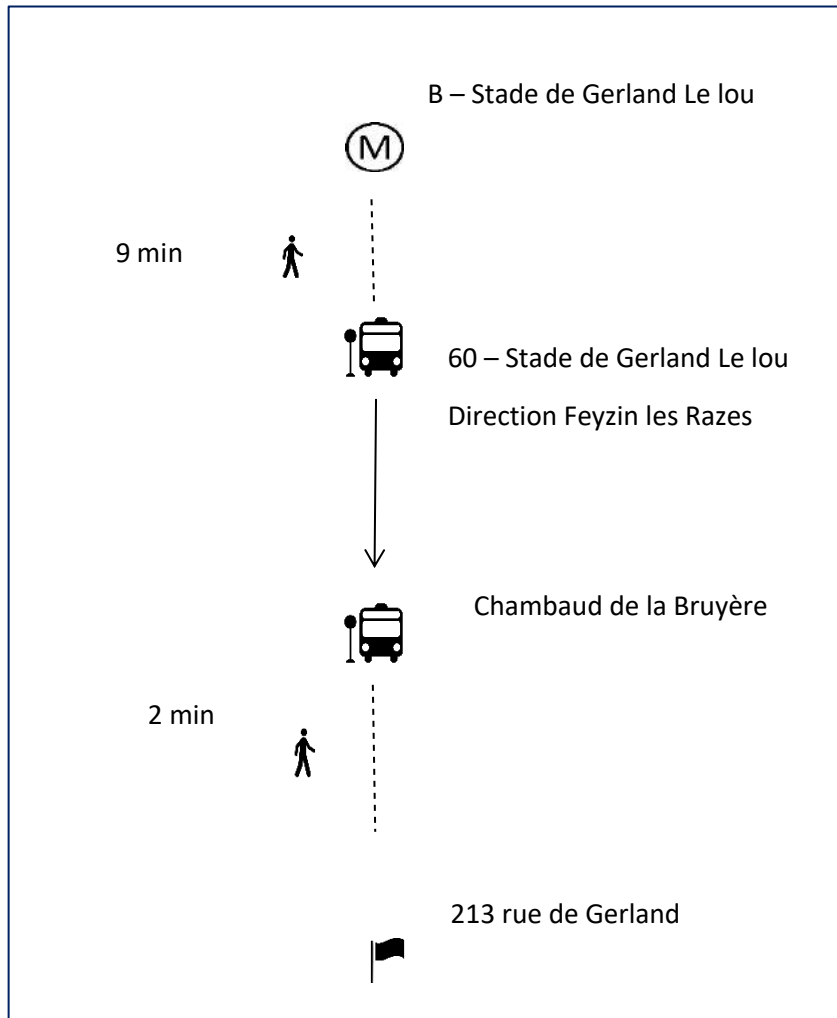
## ACCESSIBILITE DE L'ETABLISSEMENT

- Itinéraire en transports en commun

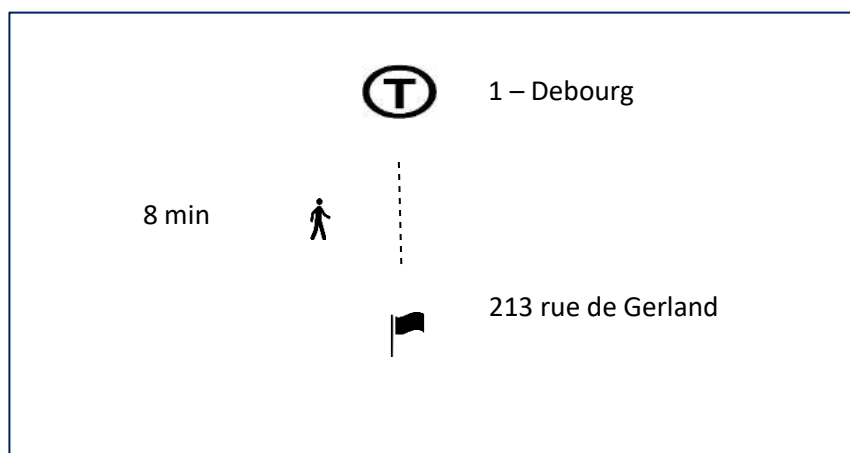
Les itinéraires proposés sont accessibles aux utilisateurs de fauteuil roulant. Vous pouvez vérifier la disponibilité des équipements sur [tcl.fr](http://tcl.fr)



OU



OU



- **Personnel**

Notre personnel est sensibilisé et formé à la nécessité d'adapter son service aux différentes personnes en situation de handicap.

- En cas de nécessité de transcription et/ou interprétariat en LSF vous pouvez nous adresser vos demandes à : [conseil-formation@handilyonrhone.org](mailto:conseil-formation@handilyonrhone.org)
- En cas d'équipement indisponible, une aide humaine sera disponible.

- **Stationnement**

- 2 places de stationnement PMR  Oui  Non  A venir
- Situées à moins de 200m de nos locaux  Oui  Non  A venir

- **Entrée et banque d'accueil**

- Portes d'entrée automatiques  Oui  Non  A venir
- Banque d'accueil avec vide sous meuble  Oui  Non  A venir
- Configuration pour communication visuelle (écran, logiciel de transcription orale et écrit)  Oui  Non  A venir

- **Signalétiques**

- Signalétique lisible et visible  Oui  Non  A venir
- Plaques multisensorielles (relief et braille)  Oui  Non  A venir

- **Portes**

- Largeur de passage 90 cm  Oui  Non  A venir
- Hauteur de poignée 1.10m  Oui  Non  A venir

- Escaliers

- Bande d'éveil à la vigilance  Oui  Non  A venir
- Marches de couleurs contrastées  Oui  Non  A venir
- Main courante  Oui  Non  A venir
- Barre de maintien  Oui  Non  A venir

- Sanitaires

- 1 cabine accessible PMR par étage  Oui  Non  A venir
- Barre de maintien  Oui  Non  A venir
- Espace vide sous le lavabo  Oui  Non  A venir
- Dérouleur de papier à hauteur  Oui  Non  A venir

- Salle de formation

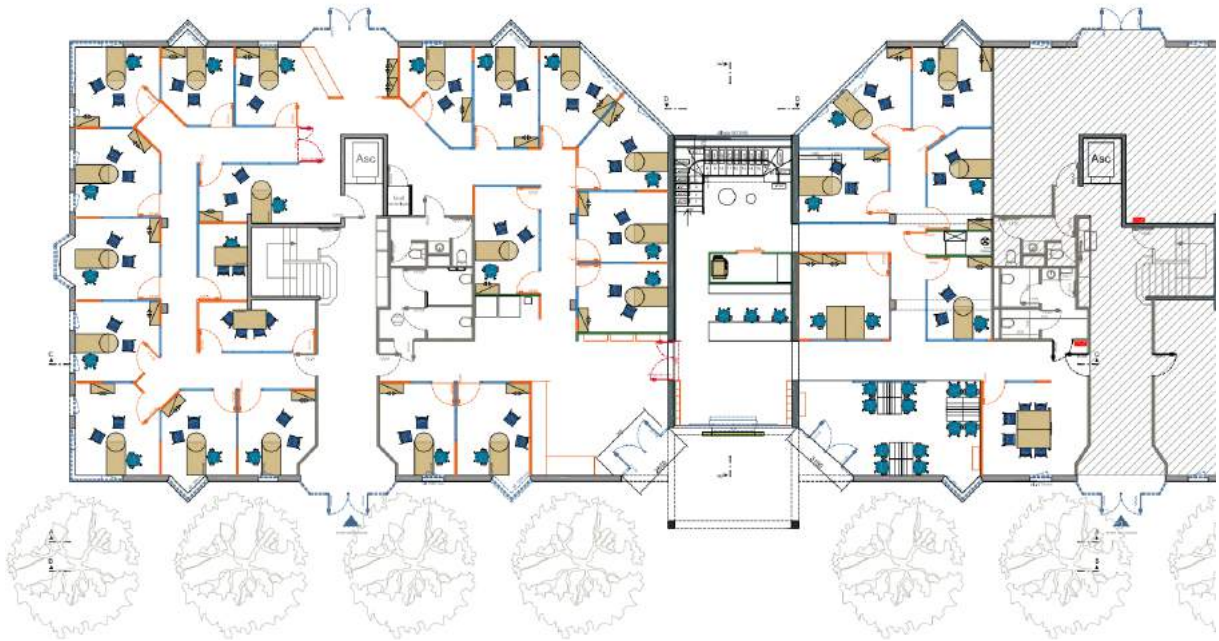
- Mobilier accessible PMR  Oui  Non  A venir
- Matériel informatique ergonomique  Oui  Non  A venir
- Logiciel de transcription oral  Oui  Non  A venir



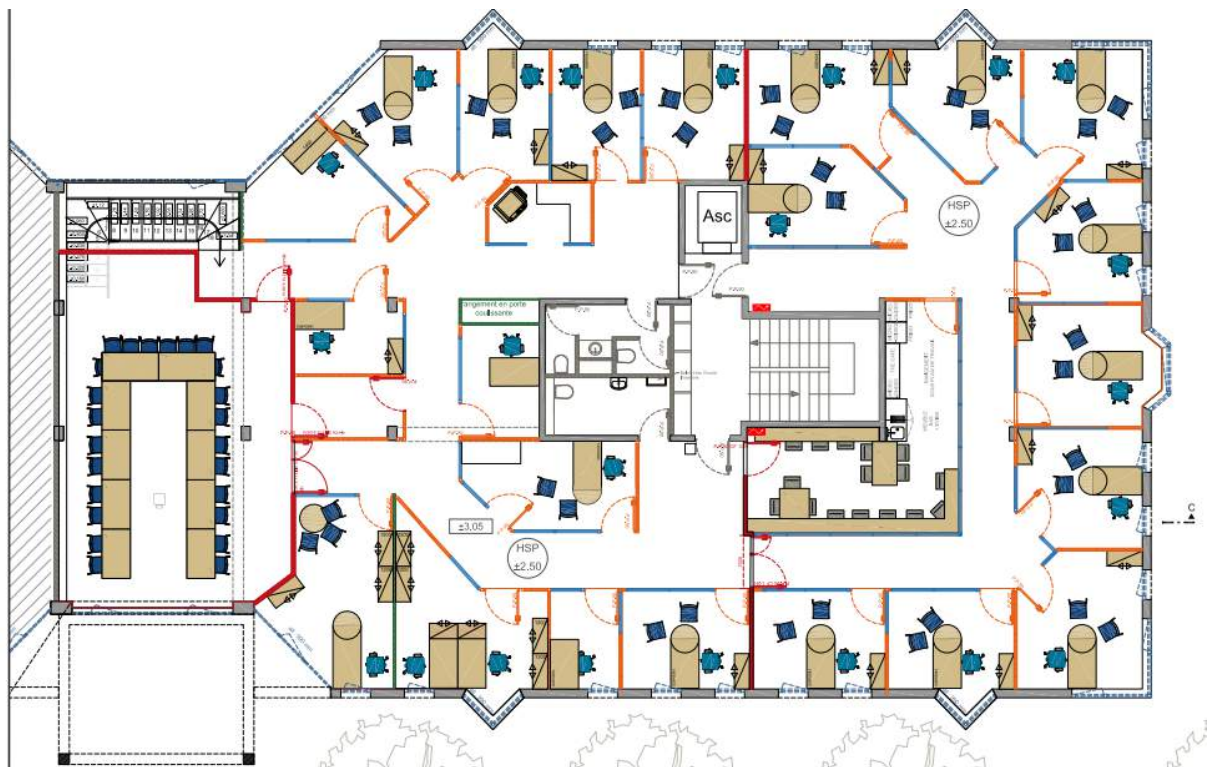


# ANNEXES

- Plan des locaux



Rez-de-chaussée



1<sup>er</sup> étage

- Plan d'évacuation

## PLAN D'EVACUATION


### INCENDIE

FUMÉE ANORMALE, ODEUR DE BRÛLÉ, FLAMMES ?  
**APPELEZ LE 18 OU 112**

**OU PRÉVEZ IMMÉDIATEMENT :**

- ATTAQUEZ LE FEU AVEC L'EXTINCTEUR APPROPRIÉ MIS À VOTRE DISPOSITION.
- EN CAS DE FUMÉE, BAISSÉZ-VOUS, L'AIR FRAIS EST PRÈS DU SOL.

**RESPONSABLES D'INTERVENTION :**



**HANDI LYON  
RHÔNE**  
213 RUE DE GERLAND  
69007 LYON

### LÉGENDE

- CHEMINEMENT D'EVACUATION
- EVACUATION VERS SORTIE FINALE
- EVACUATION SORTIE FINALE
- OUVERTURE DE PORTE
- EXTINCTEUR PORTATIF
- DÉCLENCHEUR MANUEL PALANNE INCENDIE
- PORTE COUPE FEU
- COUPURE ELECTRIQUE
- ASCENSEUR
- ARRÊT D'URGENCE
- SERVEUR INFORMATIQUE
- SANITAIRES H/F

### ÉVACUATION

... À L'AUDITION DU SIGNAL OU SUR ORDRE D'UN RESPONSABLE.

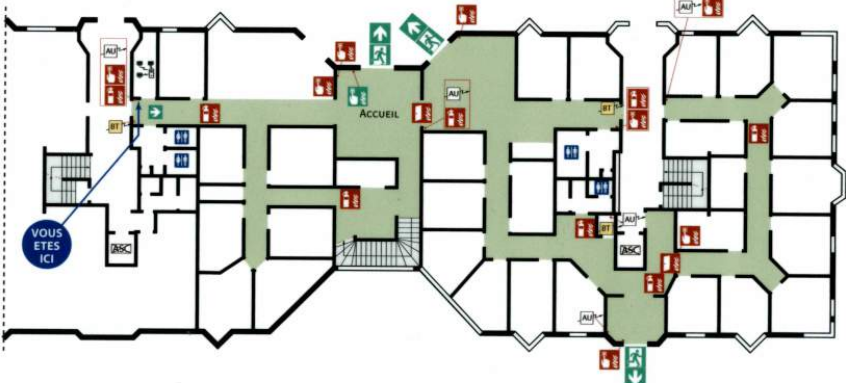
- DIRIGEZ-VOUS VERS LES ISSUES DE SECOURS. NE REVENEZ PAS EN ARRIÈRE SANS Y AVOIR ÉTÉ INVITÉ.
- N'UTILISEZ PAS LES ASCENSEURS OU LES MONTE-CHARGES.

**POINT DE RASSEMBLEMENT :**

**RESPONSABLES D'ÉVACUATION :**


### PRÉVENTION

- N'ENCOMBREZ PAS LES VOIES D'ACCÈS, LES ISSUES DE SECOURS ET LES MOYENS DE LUTTE CONTRE L'INCENDIE.
- IL EST INTERDIT DE FUMER ET DE VAPOTER, SAUF DANS LES ENDROITS PRÉVUS À CET EFFET.



**REZ-DE-CHAUSSÉE**

CONCEPTEUR : FSP INCENDIE  
DATE DE CONCEPTION : 04/02/2020  
PLAN N° 13-CO1702-2000-004  
MISE À JOUR N° : 1  
CONFORME AUX NORMES :  
NF 910-010 & ISO 3864-1 & ISO 3864-2



06 34 43 27 75

## PLAN D'EVACUATION

### INCENDIE

FUMÉE ANORMALE, ODEUR DE BRÛLÉ, FLAMMES ?  
**APPELEZ LE 18 OU 112**

**OU PRÉVEZ IMMÉDIATEMENT :**

- ATTAQUEZ LE FEU AVEC L'EXTINCTEUR APPROPRIÉ MIS À VOTRE DISPOSITION.
- EN CAS DE FUMÉE, BAISSÉZ-VOUS, L'AIR FRAIS EST PRÈS DU SOL.

**RESPONSABLES D'INTERVENTION :**



**HANDI LYON  
RHÔNE**  
213 RUE DE GERLAND  
69007 LYON

### LÉGENDE

- CHEMINEMENT D'EVACUATION
- EVACUATION VERS SORTIE FINALE
- EXTINCTEUR PORTATIF
- DÉCLENCHEUR MANUEL PALANNE INCENDIE
- COUPURE ELECTRIQUE
- ASCENSEUR
- ARRÊT D'URGENCE

### ÉVACUATION

... À L'AUDITION DU SIGNAL OU SUR ORDRE D'UN RESPONSABLE.

- DIRIGEZ-VOUS VERS LES ISSUES DE SECOURS. NE REVENEZ PAS EN ARRIÈRE SANS Y AVOIR ÉTÉ INVITÉ.
- N'UTILISEZ PAS LES ASCENSEURS OU LES MONTE-CHARGES.

**POINT DE RASSEMBLEMENT :**

**RESPONSABLES D'ÉVACUATION :**

### PRÉVENTION

- N'ENCOMBREZ PAS LES VOIES D'ACCÈS, LES ISSUES DE SECOURS ET LES MOYENS DE LUTTE CONTRE L'INCENDIE.
- IL EST INTERDIT DE FUMER ET DE VAPOTER, SAUF DANS LES ENDROITS PRÉVUS À CET EFFET.



**NIVEAU 1**

CONCEPTEUR : FSP INCENDIE  
DATE DE CONCEPTION : 04/02/2020  
PLAN N° 13-CO1702-2000-008  
MISE À JOUR N° : 1  
CONFORME AUX NORMES :  
NF 910-010 & ISO 3864-1 & ISO 3864-2



06 34 43 27 75

- **Maintenance des équipements d'accessibilité (ascenseur)**

- **Le document d'aide à l'accueil des personnes handicapées à destination du personnel**